



MCT-LW [30W]
MARCATRICE LASER A FIBRA
Fiber Laser Marking Machine

sistema di ultima
generazione
latest generation
system



INTRODUZIONE - L'azienda

Sin dal 1980 **P.T.F. Elettronica** ha sviluppato notevoli competenze nei settori dell'automazione e dell'energia.

I nostri tecnici e commerciali vantano un'esperienza consolidata sia a livello nazionale che estero.

Il nostro gruppo di lavoro da sempre, utilizzando le più avanzate tecnologie, affianca il cliente nell'analisi e nelle scelte più adatte alle proprie esigenze attuali e future.

La missione di P.T.F. Elettronica è la soddisfazione del cliente sia dal punto di vista tecnico che umano.

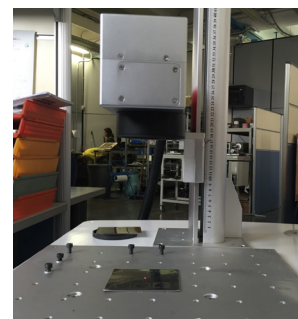
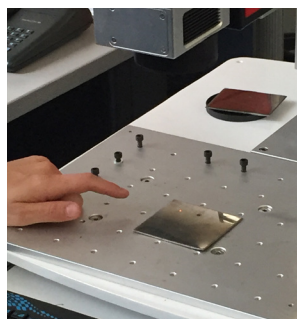
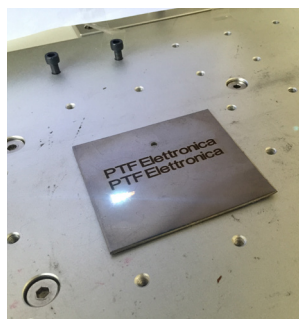
INTRODUCTION - Company

Since 1980 P.T.F. Electronics has developed a strong experience in the field of automation and energy.

Our technical and commercial have a good reputation both domestically and abroad.

Our working team using always an advanced technologies, supports clients in the analysis and in the choice of their current and future needs.

The mission of P.t.f. Electronics is the customer satisfaction both technically and human.



MCT-LW Marcatrice Laser Fibra

(Sistema di ultima generazione)

- Semplice da usare;
- Marcature durevoli nel tempo;
- Esecuzioni precise ad alta velocità;
- Adatta per tutti i tipi di metallo fra i quali ferro, acciaio, rame, titanio, alluminio, ottone, metalli preziosi, etc.;
- Adatta alla maggior parte delle plastiche;
- Non richiede manutenzione;
- Costi di gestione irrilevanti grazie alla bassa richiesta energetica e all'assenza di materiali di consumo;
- Elevatissima vita media attesa della sorgente laser;
- Disponibile con o senza PC;
- Disponibilità ad eseguire dimostrazioni del funzionamento con test di prova su qualsiasi tipo di materiale campione.



Carter di protezione asportabile per la marcatura di pezzi ingombranti

MCT-LW Fiber Laser Marking Machine

(Latest Generation System)

- *Easy to use;*
- *Lasting marking operations;*
- *High speed precise executions*
- *Suitable for all kind of metals such as, iron, steel, copper, titanium, precious metals;*
- *Suitable for most plastic materials;*
- *Maintenance free;*
- *Low operation costs (no consumable, lower power consumption);*
- *Laser Source long life operation;*
- *Available with or without PC;*
- *Test sample availability on each material.*



CARATTERISTICHE GENERALI GENERAL CHARACTERISTICS



PRESTAZIONI

- Estremamente rapida, con un'elevata velocità galvanometrica;
- Velocità di marcatura fino a 12000mm/s;
- Volume e peso ridotti;
- Basso consumo di potenza, inferiore a 500W;
- Molto versatile.

PERFORMANCE

- *Extremely fast, with high-speed galvanometer;*
- *Marking Speed up to 12000mm/s;*
- *Small volume, light weight;*
- *Low power consumption, less than 500W;*
- *Highly versatile.*



FACILITÀ D'USO

- Estrema facilità d'uso della macchina e in particolare del software di gestione;
- Non occorre manutenzione.

EASE-OF-USE

- *Extremely easy to use, in particular the software management;*
- *Free maintenance.*



AFFIDABILITÀ

- Struttura resistente in ambienti di lavoro particolarmente difficili e ai cambi di temperatura;
- Affidabilità del modulo laser, durata di vita 100000 ore.

RELIABILITY

- *Robust under harsh environment and temperature change;*
- *Reliable laser module, working life 100000 hours.*

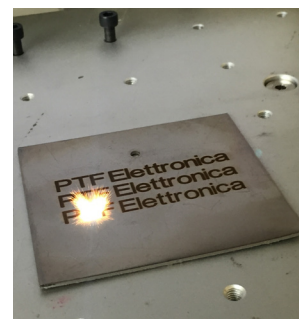


SICUREZZA

- Generatore Laser completamente raffreddato ad aria;
- Certificazione Ce

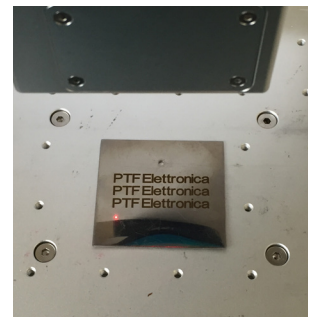
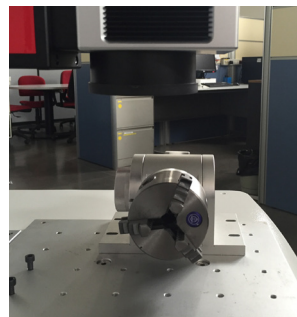
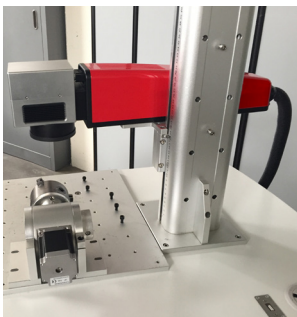
SECURITY

- *Completely air cooled;*
- *Ce Certification.*



CARATTERISTICHE TECNICHE / TECHNICAL FEATURES

POTENZA LASER / <i>Power Laser</i>	30W
LUNGHEZZA D'ONDA / <i>Wavelength</i>	1064nm
FOCALI (AREE DI MARCATURA)	F187(110X110mm) F254(170X170mm) F430(300X300mm)
VELOCITÀ DI MARCATURA / <i>Marking Speed</i>	≤ 12000mm/s
RISOLUZIONE / <i>Resolution</i>	0.01mm
DIMENSIONI MINIMA DEL CARATTERE / <i>Minimum Font Size</i>	0.5mm
PRECISIONE RIPETIBILITÀ / <i>Precise repeatability</i>	± 0.005mm
CONSUMO ELETTRICO / <i>Electrical Consumption</i>	≤ 500W
ALIMENTAZIONE ELETTRICA / <i>Power Supply</i>	230V / 50Hz
RAFFREDDAMENTO / <i>Cooling</i>	Aria / air



COMPONENTI / COMPONENTS



Asta graduata per regolazione altezza
measuring column for height adjustment

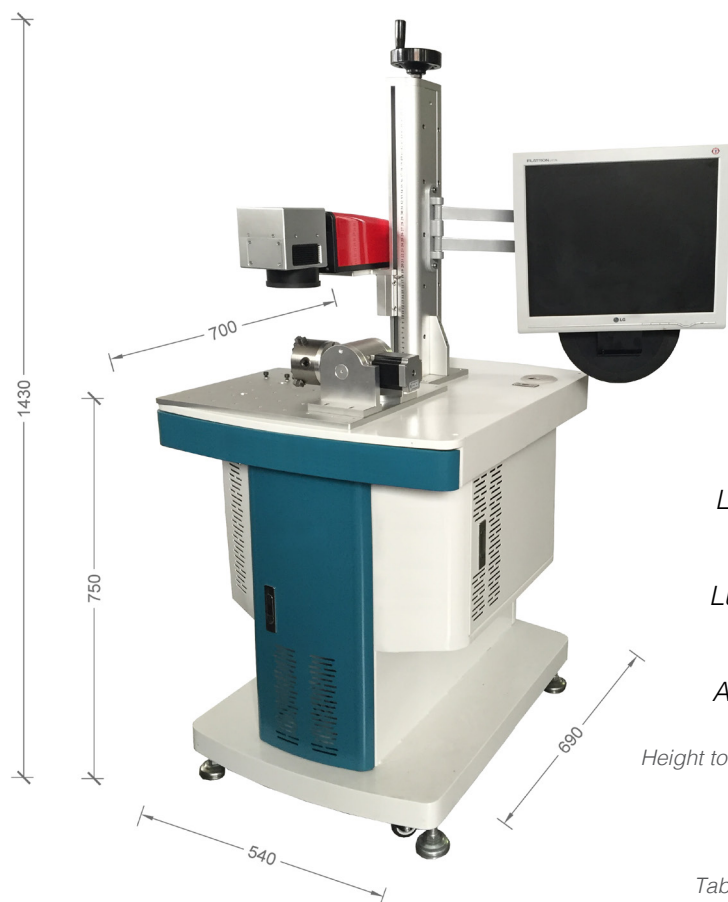
Scanner Galvanometrico

Piano di lavoro preforato per fissaggio pezzi
worktop pre-drilled for fixing pieces

Base Robusta con Vani per contenimento sorgente, PC ed elettronica
Solid base with space for holding Laser Generator and Electronics

Pedale per attivazione marcatura
Foot Pedal for laser activation

DIMENSIONI / DIMENSIONS



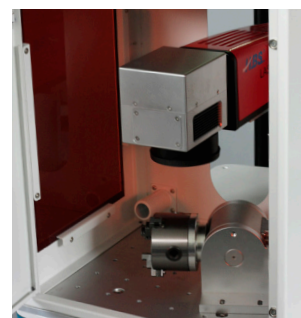
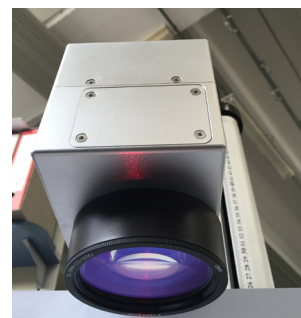
Altezza: 1430 mm
Height: 1430 mm

Larghezza: 540 mm
Width: 540 mm

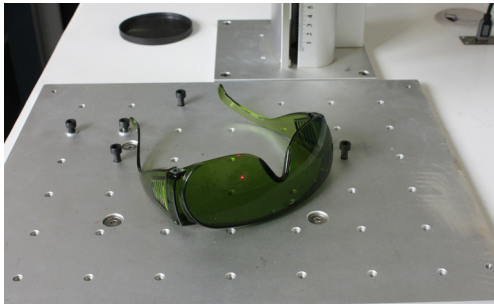
Lunghezza: 690 mm
Length: 690 mm

Altezza fino al piano di lavoro: 750 mm
Height to the level work: 750 mm

Lunghezza piano lavoro: 700 mm
Table work length: 700 mm



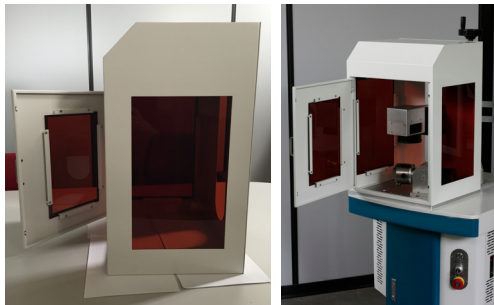
ACCESSORI / ACCESSORIES



OCCHIALI DI PROTEZIONE PER LA VISTA

Occhiali di protezione

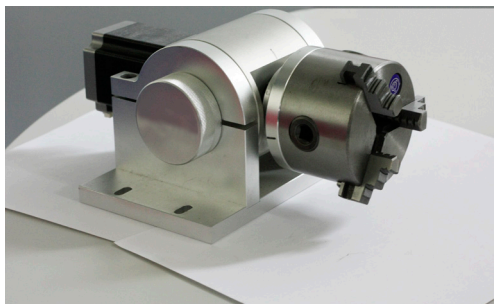
Protection glasses



COPERTURA / COVER

Per una maggiore protezione dal raggio laser

For higher beam laser protection



DIVISORE ROTANTE

Divisore rotante per marcature su superfici circolari

Laser Rotary Clamp for circular surfaces

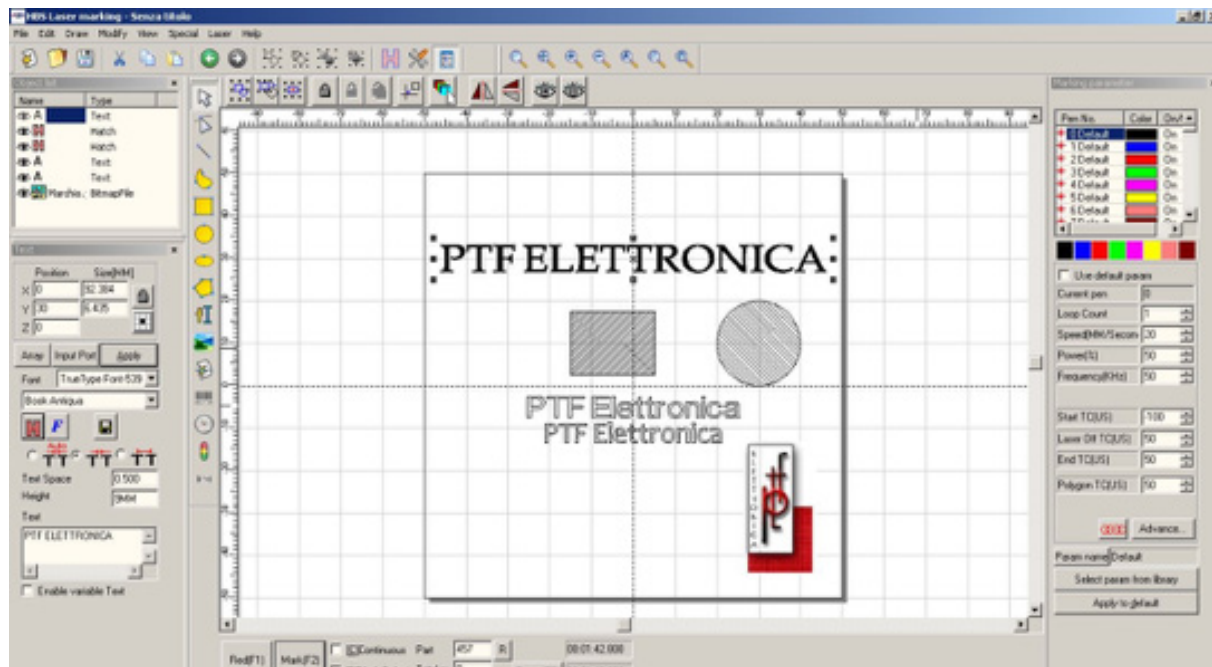


PROGRAMMA E PC / PC AND SOFTWARE

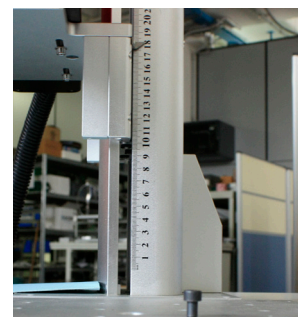
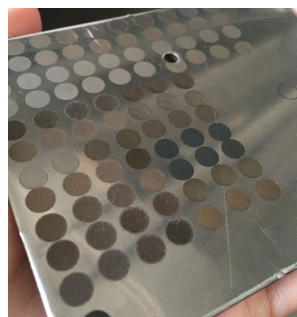
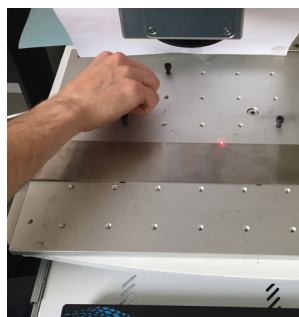
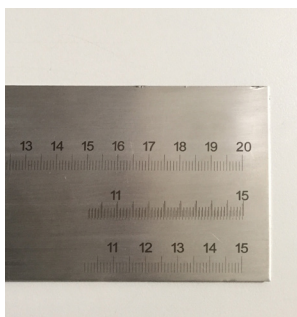
Software di semplice utilizzo con differenti possibilità di marcatura

Software easy to use with different possibilities for marking

PROGRAMMA PC/ PC SOFTWARE



- Software di semplice utilizzo;
- Possibilità di marcatura:
 - mini-cad per il disegno di figure geometriche;
 - importazione immagini vettoriali e grafiche;
 - caratteri alfanumerici con più di 1000 font disponibili;
 - testo orientabile anche su archi di circonferenza;
 - **Barcode, QrCode e Datamatrix;**
 - Riempimento di contorni;
 - Matricole o codici con variabili autoincrementali;
 - Marcatura di aste graduate.
- *Software very easy to use;*
- *Marking possibility:*
 - *Mini-Cad for drawing geometric figures;*
 - *Import vectors and graphics pictures;*
 - *Alphanumeric characters with more than 1,000 fonts available;*
 - *Adjustable text even on arcs circumference;*
 - *Standard Barcode and QrCode;*
 - *Filling outlines;*
 - *Registration numbers or codes with different auto-incremental;*
 - *Measuring column marking.*



MATERIALI E LAVORAZIONI / Materials and processes

ACCIAIO LUCIDO / polished steel

esempio di marcatura

video lavorazione



ACCIAIO SATINATO / brushed steel

esempio di marcatura

video lavorazione



ACCIAIO ZINCATO / galvanized steel

esempio di marcatura

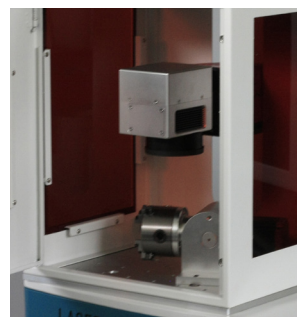
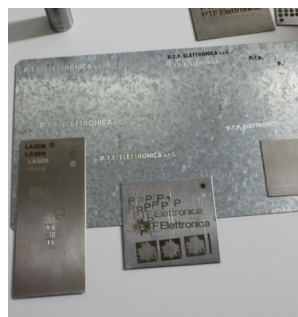
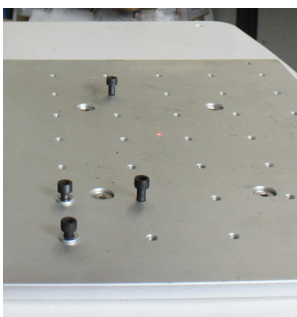
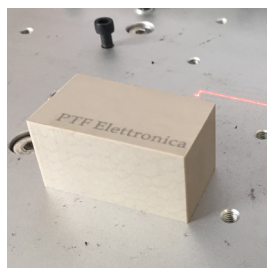
video lavorazione



PVC PEEK / Peek PVC

esempio di marcatura

video lavorazione



PTF ELETTRONICA S.R.L. è:



DIVISIONE ENERGIA *Energy Area*

Gruppi di continuità *UPS (Uninterruptible power supply)*
Stazioni di energia *Energy Station*
Cabinet *Cabinet*
Inverter *Inverter*
Stabilizzatori *Stabilizer*
Trasformatori di isolamento *Insulation Transformer*
Gruppi elettrogeni *Generator*



DIVISIONE AUTOMAZIONE *Automation Area*

Visualizzatori di quote *Digital Readout*
Righe ottiche *Linear Scale*
Encoder rotativi *Rotary encoder*
Sistemi magnetici *Magnetic Systems*
Posizionatori *Positioners*
Automazione macchine utensili *Tools Machine Automation*

DIVISIONE LASER

Marcatrici Laser
Pulitrici - Cleaning Laser
Saldatrici Laser



Address: via Vinca, 5 - 40016 - S. Giorgio
Di Piano - Bologna - Italy

Phone: +39 051 6650044

Fax: +39 051 6650640

Email: info@ptfelettronica.com

Facebook: PTF Elettronica SRL

Twitter: @PTFELETTRONICA

Linkedin: P.T.F. Elettronica SRL

Maggiori informazioni sono disponibili sul sito:

www.ptfelettronica.com

