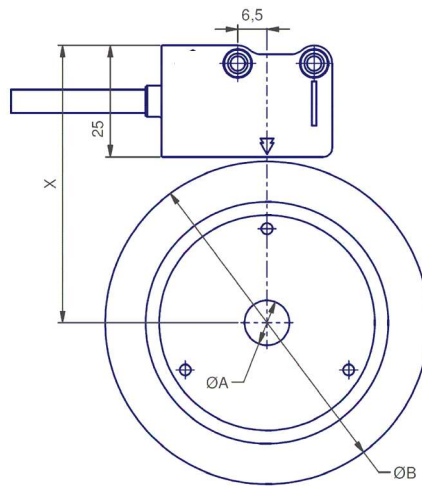
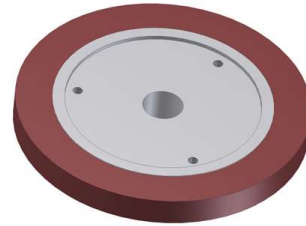


## ANELLO MAGNETICO AM500

### CARATTERISTICHE GENERALI

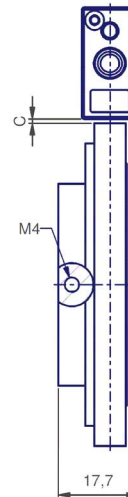
ANELLO MAGNETICO AM500 costituito da un anello di ferrite magnetizzata con passo polare 5+5 mm, supportato da una flangia in alluminio per una facile applicazione alla macchina.

Da utilizzare con sensore magnetico STM HxxxC o MTV HxxxC.



$$X = \varnothing B / 2 + C + 25$$

$$\varnothing B = 38 - 48,7 - 72$$



$$C = 0,3 \div 3,2$$

QUOTE IN mm

### CARATTERISTICHE MECCANICHE

|                           |                  |                    |                  |
|---------------------------|------------------|--------------------|------------------|
| Passo polare              | 5+5 mm           |                    |                  |
| Accuratezza del sistema   | $\varnothing 38$ | $\varnothing 48,7$ | $\varnothing 72$ |
|                           | $\pm 0,21^\circ$ | $\pm 0,16^\circ$   | $\pm 0,11^\circ$ |
| Range di misurazione      | 360°             |                    |                  |
| Temperatura di esercizio  | 0 °C ÷ 70 °C     |                    |                  |
| Temperatura di stoccaggio | -20 °C ÷ 80 °C   |                    |                  |

Senza obbligo di preavviso, i prodotti potrebbero essere soggetti a modifiche che la Casa Costruttrice si riserva di apportare per il loro miglioramento.