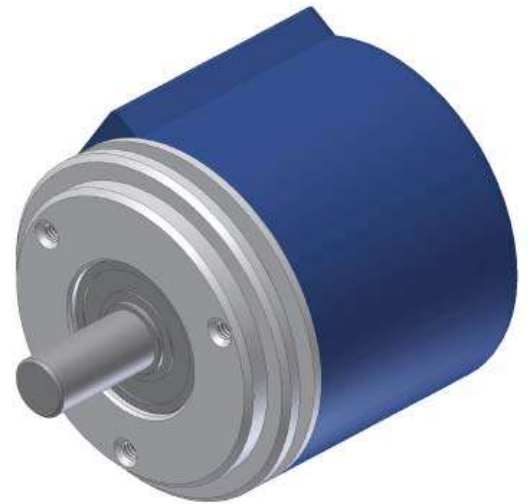




## ENCODER OTTICO ECD5805036

### CARATTERISTICHE GENERALI

- Encoder ottico rotativo.
- Segnali bidirezionali con riferimento di zero.
- Flangia e custodia in alluminio.
- Uscita connettore o cavo (con passacavo di tenuta), radiale o assiale.



### CARATTERISTICHE MECCANICHE ED ELETTRICHE

#### MECCANICHE

- Flangia e custodia in alluminio.
- Albero in acciaio inox.
- Cuscinetti a sfere con schermi speciali ad alta tenuta.
- Elevata protezione alle condizioni ambientali.

#### ELETTRICHE

- Protezione ai cortocircuiti.
- Protezione all'inversione di polarità.
- Alta stabilità dei segnali.
- Dispositivo di lettura con emettitore luminoso a raggi infrarossi e ricevitore a fotodiodi.
- Segnali A e B in uscita sfasati di 90° elettrici.

Cod. ECD5805036	PP	LD	OC
<b>Impulsi</b>	da 5 a 64000 ppr		
<b>Velocità di rotazione max.</b>	momentanea 12000 rpm continua 8000 rpm		
<b>Carico max. sull'albero</b>	100 N (radiale) – 100 N (assiale)		
<b>Albero (diametro A x sporgenza L) mm</b>	Ø6x10 - ø8x20 - ø9.52x20 - ø10x20 altro a richiesta		
<b>Grado di protezione</b>	IP65 (standard) * IP67 (opzionale)		
<b>Temperatura di esercizio</b>	0 ÷ 70°C		
<b>Temperatura di stoccaggio</b>	-20 ÷ 80°C		
<b>Umidità relativa</b>	20 ÷ 90% (non condensata)		
<b>Tensione di alimentazione</b>	5 V ± 5% 5 ÷ 28 V ± 5%		
<b>Assorbimento max. a 5V (senza carico)</b>	25 mA		
<b>Corrente max. d'uscita (per canale)</b>	30 mA		
<b>Frequenza max.</b>	300 kHz		
<b>Uscita</b>	Push-Pull	Line Driver	Open Collector
<b>Lunghezza standard del cavo</b>	1 m		
<b>Collegamenti elettrici</b>	vedi tabella relativa		
<b>Protezioni elettriche</b>	inversione di pol. della alimentazione e cortocircuiti delle uscite		
<b>Peso (in funzione del modello)</b>	280 ÷ 340 g		

\* Occorre considerare che nella versione con grado di protezione IP65 la rotazione dell'albero è più libera.

