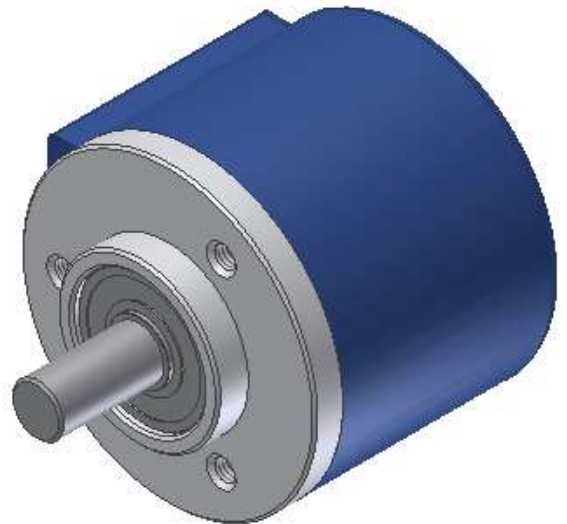




## ENCODER OTTICO ECD580531

### CARATTERISTICHE GENERALI

- Encoder ottico rotativo.
- Segnali bidirezionali con riferimento di zero.
- Flangia e custodia in alluminio.
- Cuscinetti a sfere con schermi speciali ad alta tenuta.
- Uscita connettore o cavo (con passacavo di tenuta), radiale o assiale.



### CARATTERISTICHE MECCANICHE ED ELETTRICHE

MECCANICHE	Cod. ECD580531		
	PP	LD	OC
<b>ELETTICHE</b> • Protezione ai cortocircuiti. • Protezione all'inversione di polarità. • Alta stabilità dei segnali. • Dispositivo di lettura con emettitore luminoso a raggi infrarossi e ricevitore a fotodiodi. • Segnali A e B in uscita sfasati di 90° elettrici.	Impulsi		
	da 5 a 64000 ppr		
	Velocità di rotazione max.		
	momentanea 12000 rpm continua 8000 rpm		
	Carico max. sull'albero		
	100 N (radiale) – 100 N (assiale)		
	Albero (diametro A x sporgenza L) mm		
	Ø6x10 - ø8x20 - ø9.52x20 - ø10x20 altro a richiesta		
	Grado di protezione		
	IP65 (standard) * IP67 (opzionale)		
	Temperatura di esercizio		
	0 ÷ 70°C		
	Temperatura di stoccaggio		
	-20 ÷ 80°C		
	Umidità relativa		
20 ÷ 90% (non condensata)			
Tensione di alimentazione			
5 V ± 5% 5 ÷ 28V ± 5%			
Assorbimento max. a 5V (senza carico)			
25 mA			
Corrente max. d'uscita (per canale)			
30 mA			
Frequenza max.			
300 kHz			
Uscita			
	Push-Pull	Line Driver	Open Collector
Lunghezza standard del cavo			
1 m			
Collegamenti elettrici			
vedi tabella relativa			
Protezioni elettriche			
inversione di pol. della alimentazione e cortocircuiti delle uscite			
Peso (in funzione del modello)			
280 ÷ 340 g			

\* Occorre considerare che nella versione con grado di protezione IP65 la rotazione dell'albero è più libera.

